

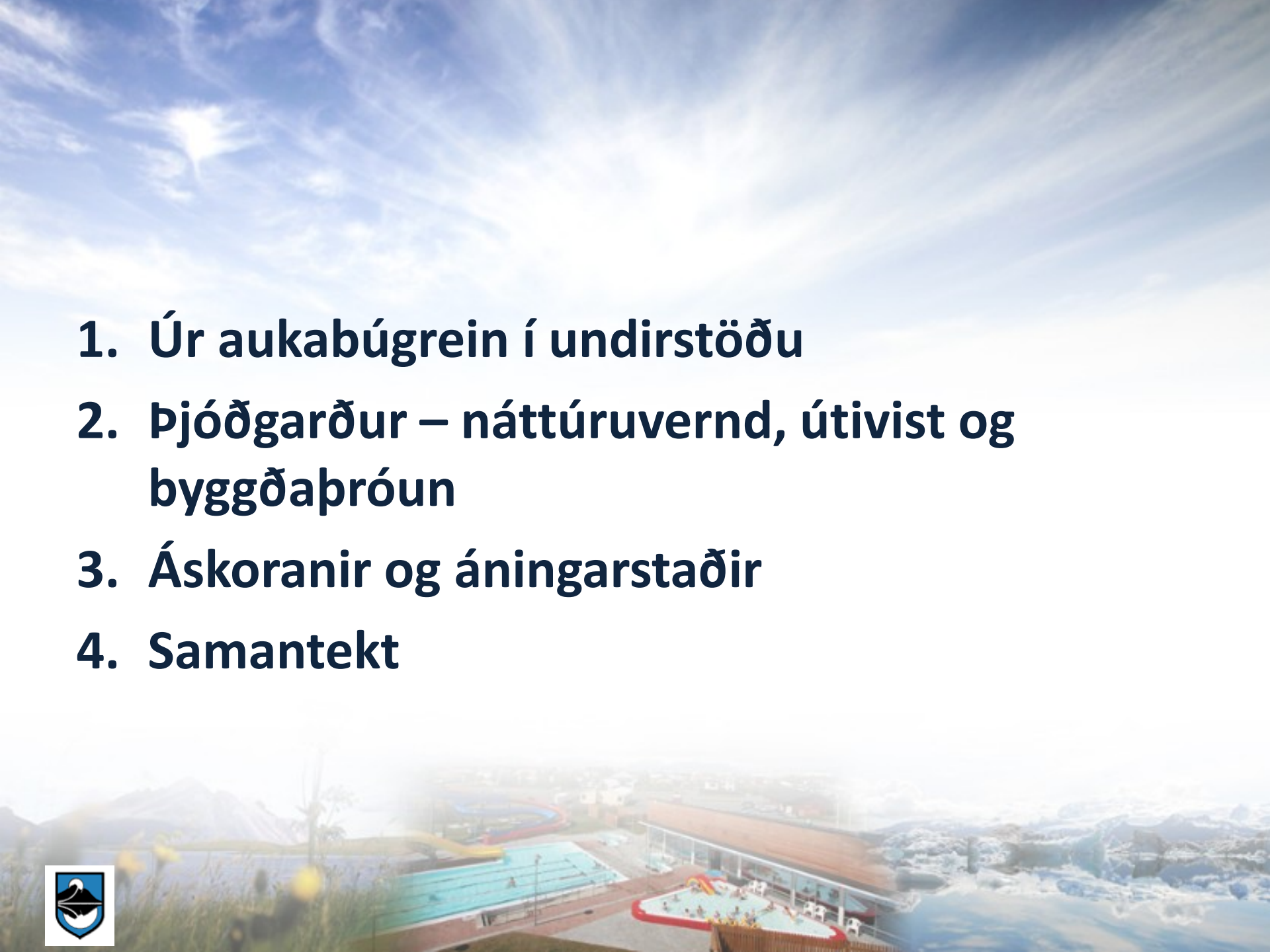


Áningarstaðir

Bryggjur ferðapjónustunnar



- 1. Úr aukabúgrein í undirstöðu**
- 2. Þjóðgarður – náttúruvernd, útivist og byggðapróun**
- 3. Áskoranir og áningarstaðir**
- 4. Samantekt**





Úr aukabúgrein í undirstöðu



Ferðapjónusta í 100 ár

- Hekla 1905
- Hótel Höfn 1966
- 30 fjölskyldur tengt eignarhaldi á fyrirtækjum í ferðapjónustu
- Fjöldi starfsmanna
- Rannsóknar- og þróunarstarf
- Mikil framþróun á síðustu árum



Verzlun og þjónusta

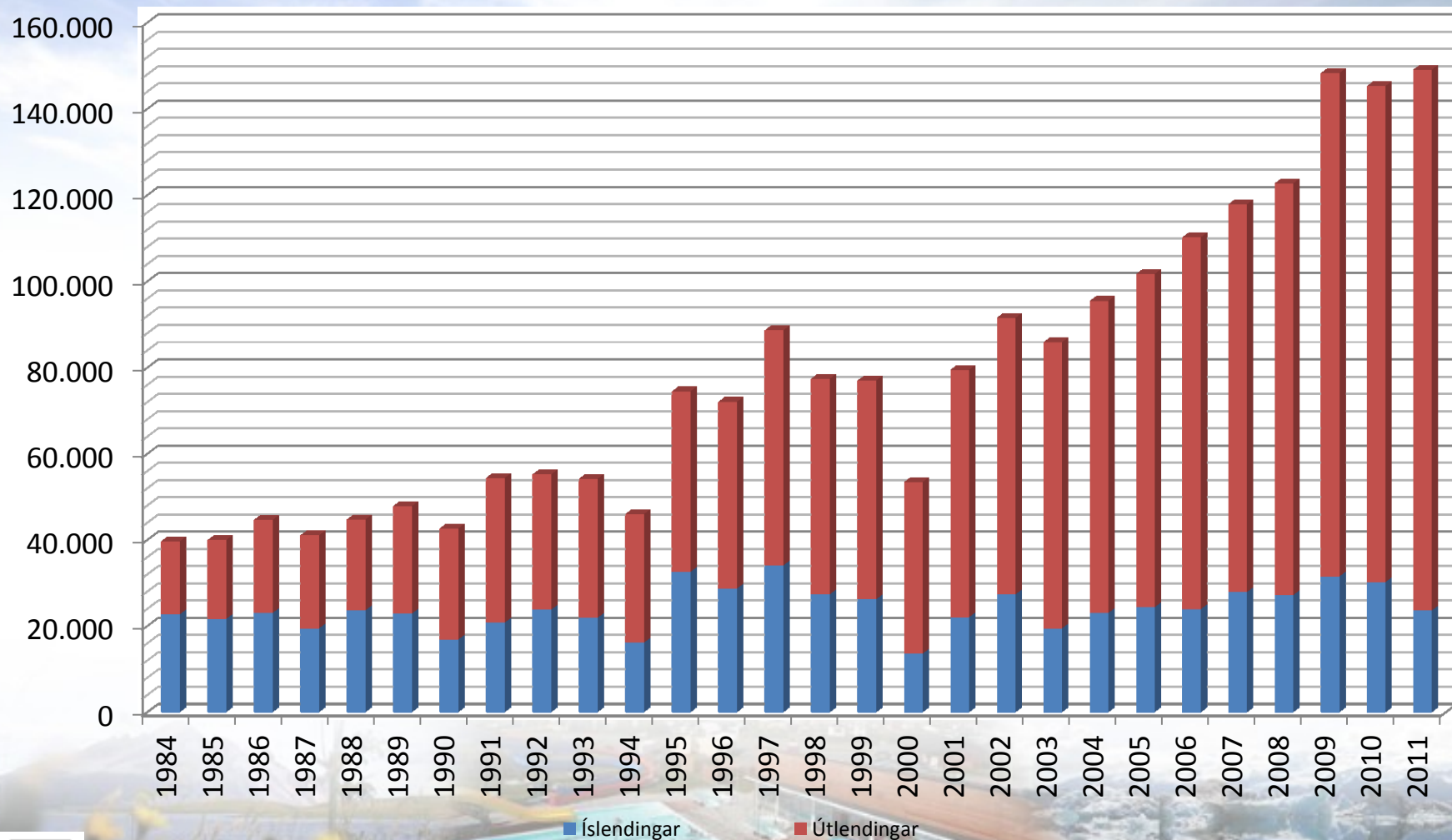
- Nettó
- Bakarí
- Séröreruverslanir
- Fimm veitingastaðir
- Efnalaug



Um 1300 gistirými



Þróun gistinátta



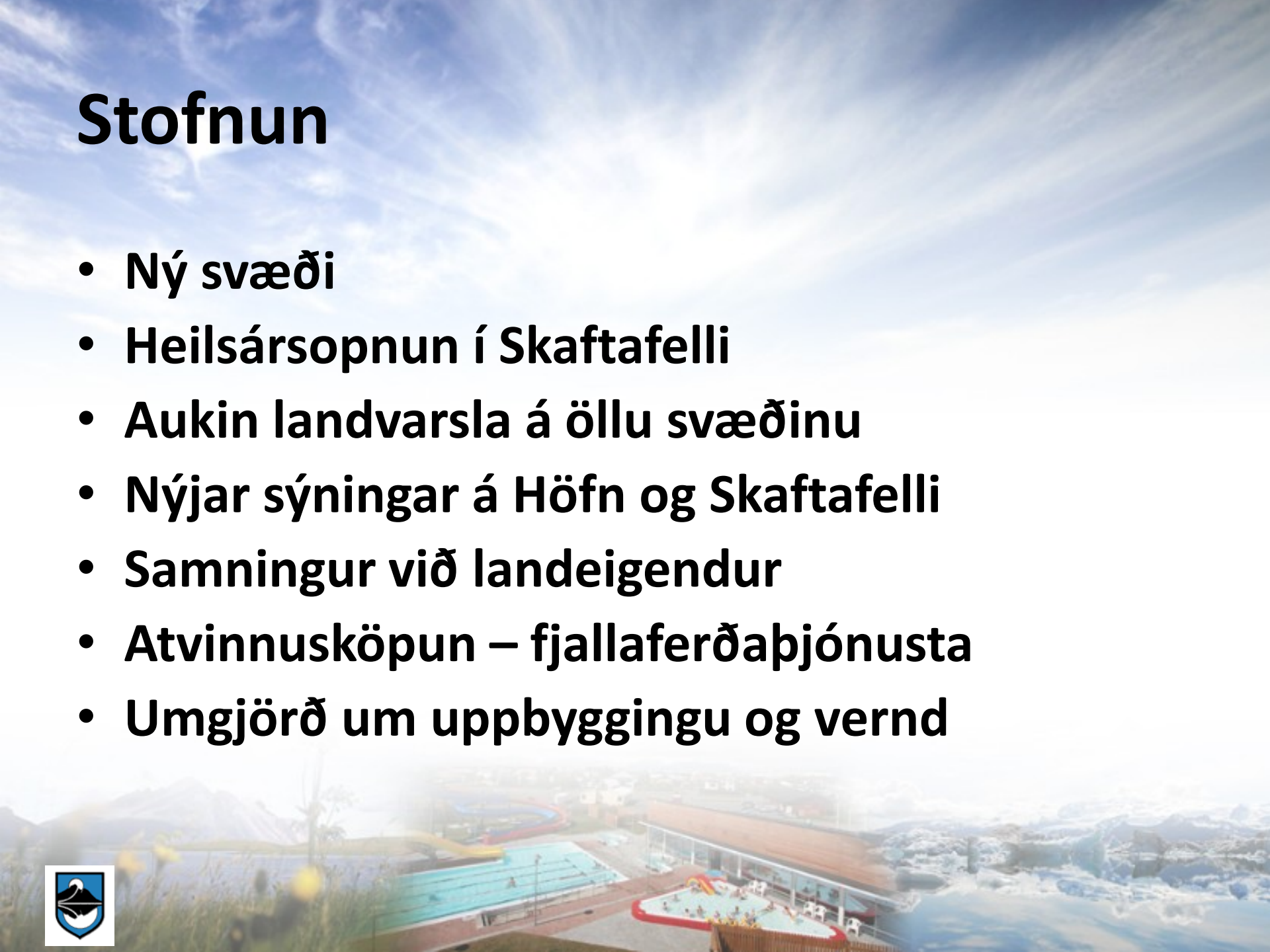


Vatnajökulspjóðgarður – náttúruvernd, útivist og byggðapróun

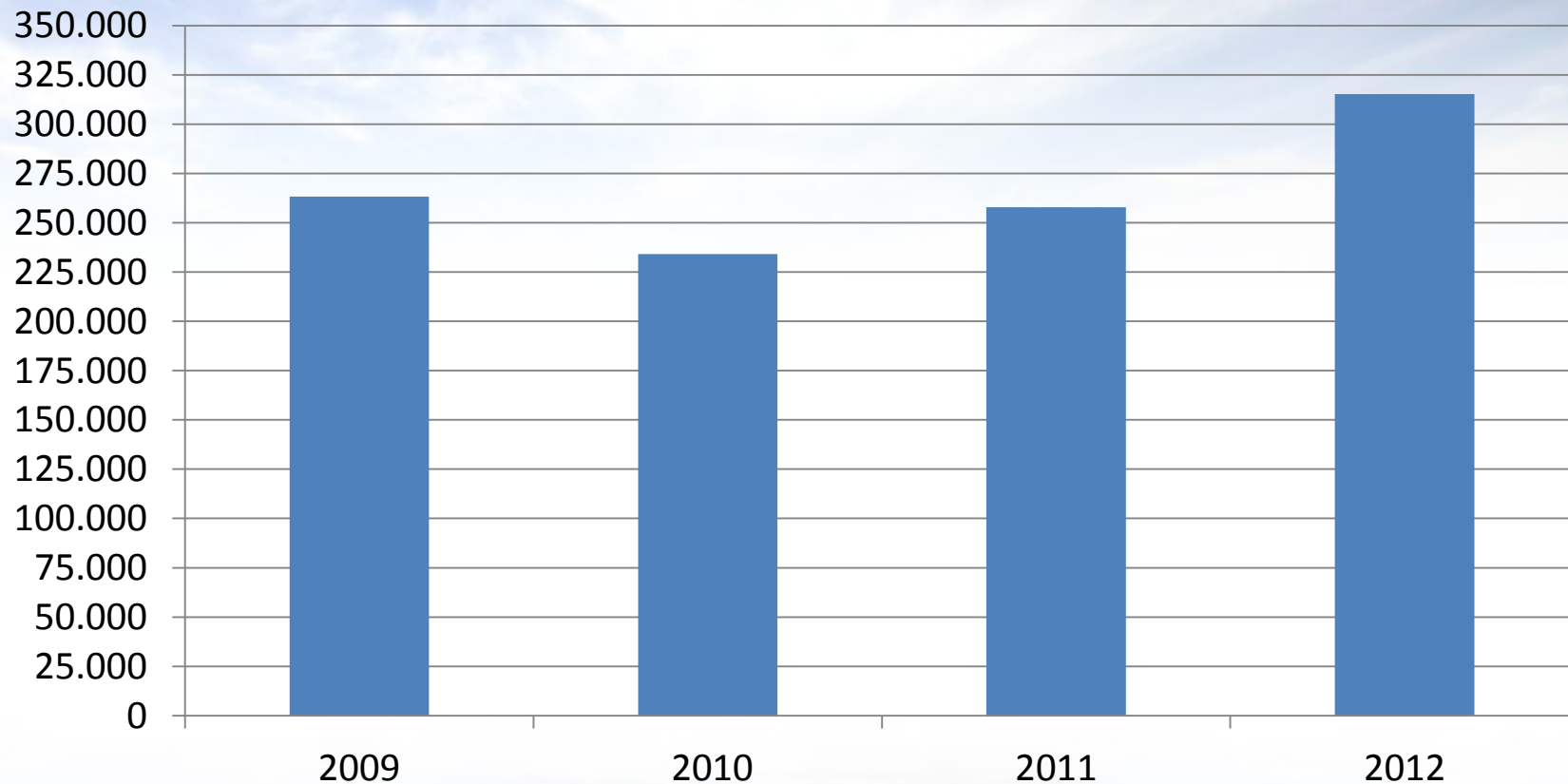


Stofnun

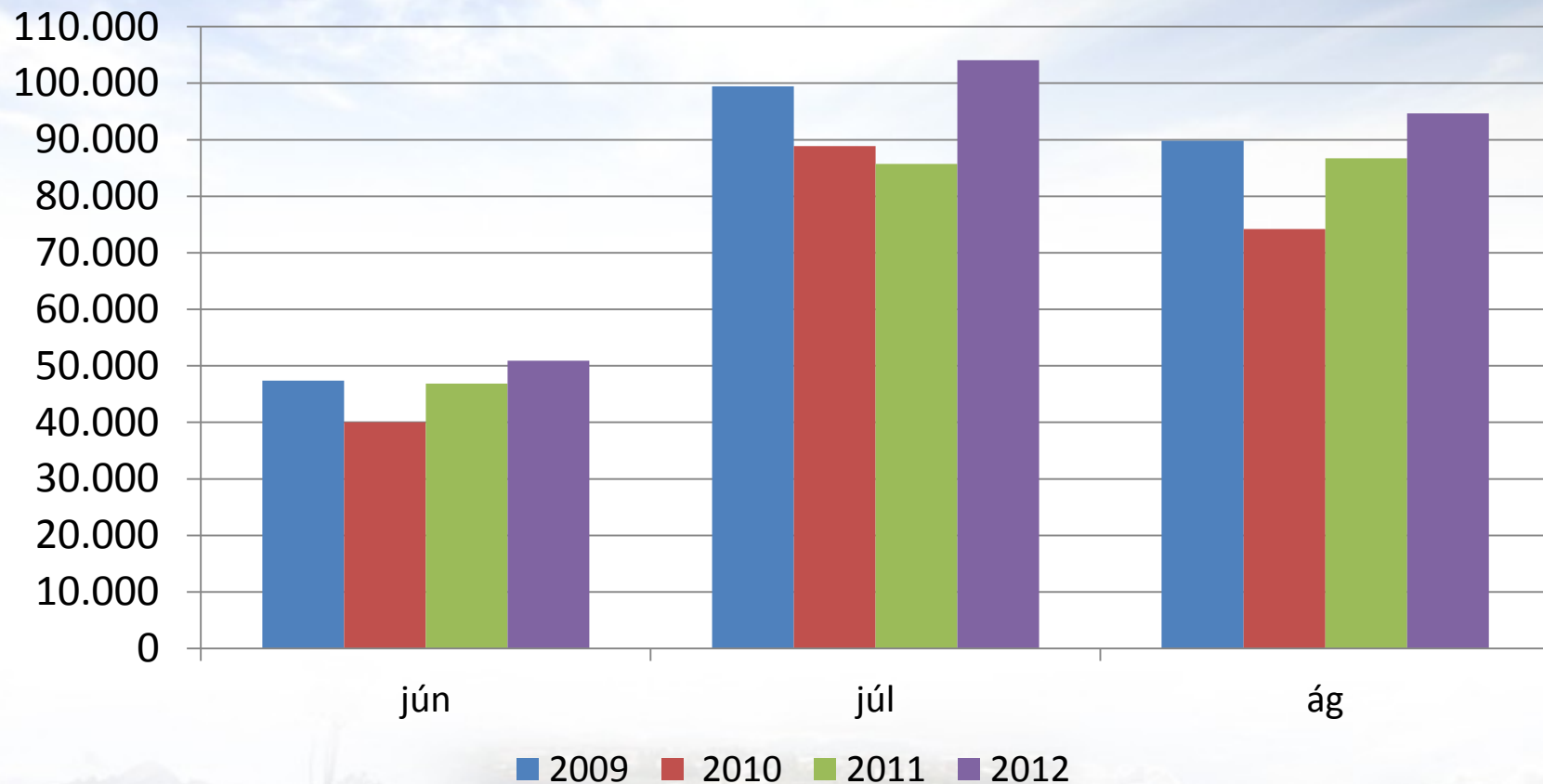
- **Ný svæði**
- **Heilsársopnun í Skaftafelli**
- **Aukin landvarsla á öllu svæðinu**
- **Nýjar sýningar á Höfn og Skaftafelli**
- **Samningur við landeigendur**
- **Atvinnusköpun – fjallaferðapjónusta**
- **Umgjörð um uppbyggingu og vernd**



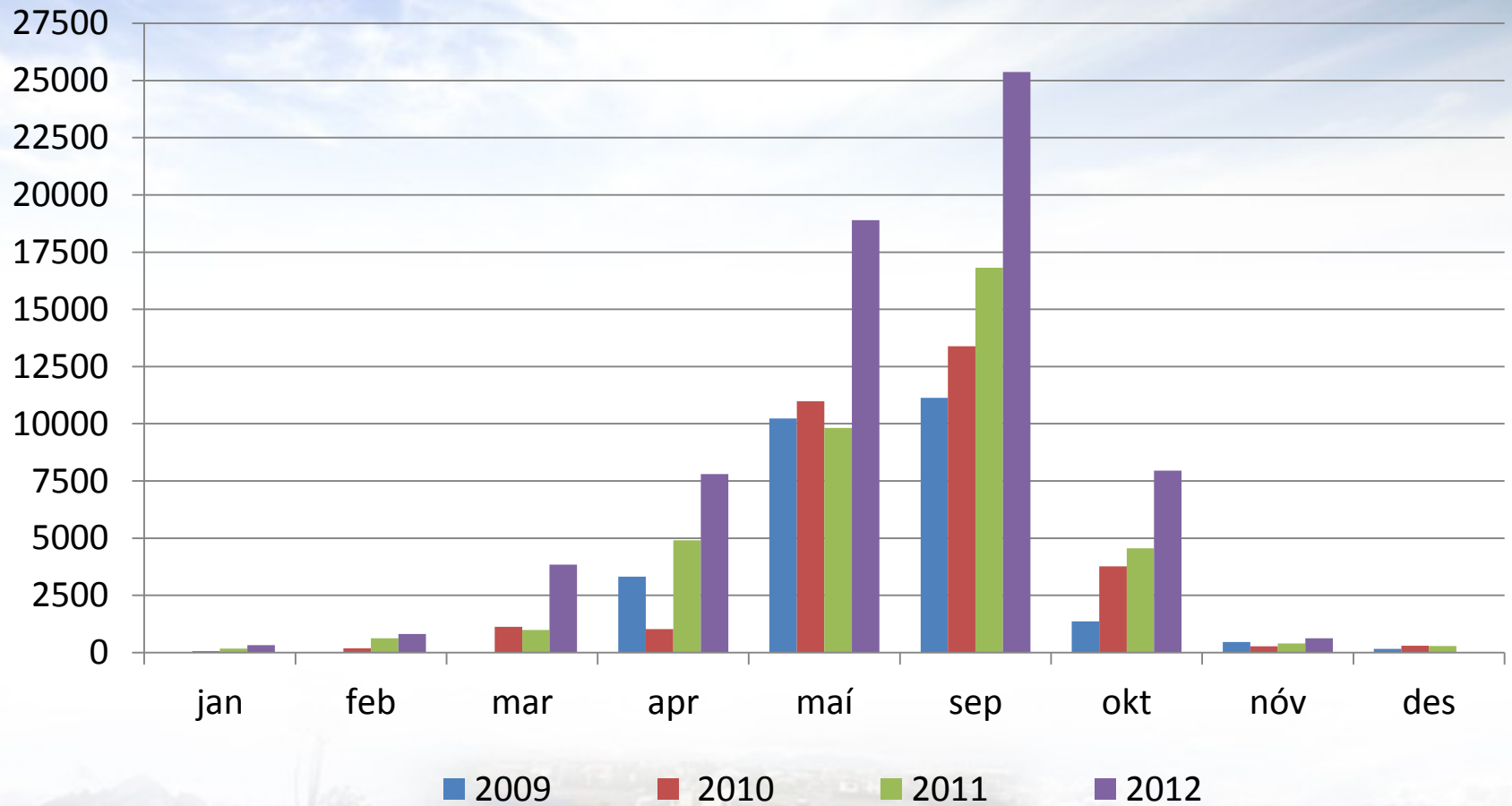
Aðsókn í heild



Aðsókn yfir sumarið



Aðsókn yfir veturinn



■ 2009 ■ 2010 ■ 2011 ■ 2012



Múlakvíslin

- „Talnaleikfimi um undirstöðuatvinnugrein“
- Miljarður í júlí
- Tvö samfélög
 - apríl út september
 - Október til mars





Áskoranir og áningarstaðir





Hafnarvík Heppa



3.2 HAFNARVÍK/HEPPA

STYRKUR SVÆÐISINS

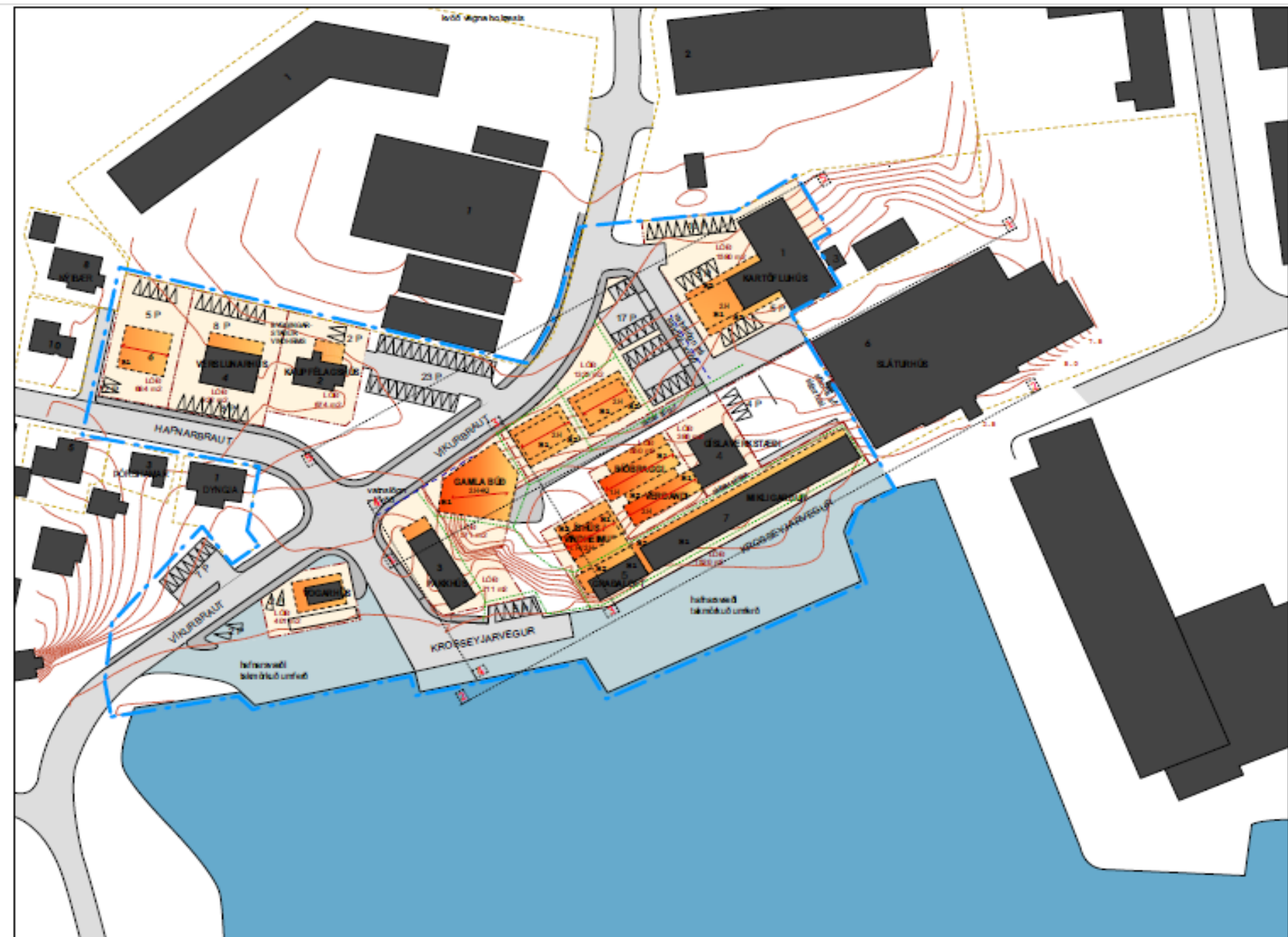
Styrkur svæðisins og möguleikar á endurreisn hins gamla kjarna felast m.a. í því hve mörg lykilmannvirkja eru enn til staðar. Einnig að talsvert útirými er umhverfis byggingarnar og milli þeirra sem gefur kost á ýmissi starfsemi, svo sem minja- og listsýningum utandyra.

Svæðið hefur sterka heildarmynd. Þar standa nokkur elstu íbúðarhús bæjarins, verslunarhús, verbúðir, pakkhús og önnur mannvirki sem gegnt hafa lykilhlutverki í atvinnusögu Hafnar. Nálægðin við höfnina gefur því aukið vægi, sérstaklega með tilliti til áhuga ferðamanna á sögu sjávarbyggða á Íslandi.

Í aðalskipulagi sveitarfélagsins felast áform um að byggja svæðið upp með tilliti til safna- og ferðapjónustu.

Hafnarsvæðið er eitt af kjarnasvæðum í þeim sveig sem afmarkar miðhluta Hafnar og þungamiðju verslunar og þjónustu auk annarar atvinnustarfsemi. Önnur kjarnasvæði í þeim hring eru miðbæjarsvæðið og íþróttasvæðið og skólasvæðið. Mikill fjöldi ferðafólks leggur leið sína niður að höfninni og trúlega er svæðið einn fyrsti viðkomustaður margra sem koma til Hafnar. Aðdráttarafli þess er því mikið og með því að bæta aðgengi að því, auka og efla þjónustu og ýta undir fegrun húsa og lóða er enginn vafi á að svæðið Hafnarvík - Heppa á eftir að styrkja ímynd Hafnar sem sjávarútvegs- og menningarbæjar og auka möguleika fyrirtækja og einstaklinga á að hasla sér völl í enn ríkara mæli í þjónustu við ferðamenn og íbúa.





Skipulagsuppdráttur - 1:1000

Hafnarvík - Heppa



Hafnarvík - Heppa



Jökulsárlón

- Frægasti kvikmyndaleikari landsins
- Fyrirsæta í glanstímaritum
- Á flestum auglýsingum frá Íslandi
- Ótrúlegt landslag
- Margt bendir til sérstaks lífríkis
- En...



Er stöðu þess ógnað?

- Mannvirki sem þjóna 10% af gestum
- Utanvegaakstur
- Lítil fræðsla
- Merktar gönguleiðir
- Persónur og leikendur ná ekki saman - ennþá
 - Deilur á milli landeigenda
 - Hluti er þjóðlenda
 - Hringvegur
- Samningar, eignarnám – skipulag?





Compass rose and scale bar.

Reykjavík
Húsa-
brúálfabotubur-
Gardr

Bratshellir
Fjall
Fjall / Eyjac
Hringvegur
Fjallak

Snæfellsneskjall

Sleimur

16 Km
22 Km
38 Km

Hringvegur

Alberhól

Jökubekinn

gjólináms
skálf
Jökunnarmúskinnarmúsi
26 Km

Brúartún

Jökubak
Jökubekinn

Fjallabekki

Fjallabekinn

Fjallak

5 Km
22 Km / 38 Km

Beinir
Valdurinn

Flaksvörn

16 Km / 38 Km

18 Km / 38 Km

16 Km
22 Km
38 Km

2 / 3 / 4 / 5

2 / 3

2 / 3

Skaftafell

„Við náðum heim að [Skaftafellsbæjunum]. Það hallaði að miðnætti, en birta Jónsmessudagsins var enn ekki horfinn og það var blæjalogn. Við vorum nærri búin að gleyma að heilsa og horfðum bara í kringum okkur...

Var fallett þar?

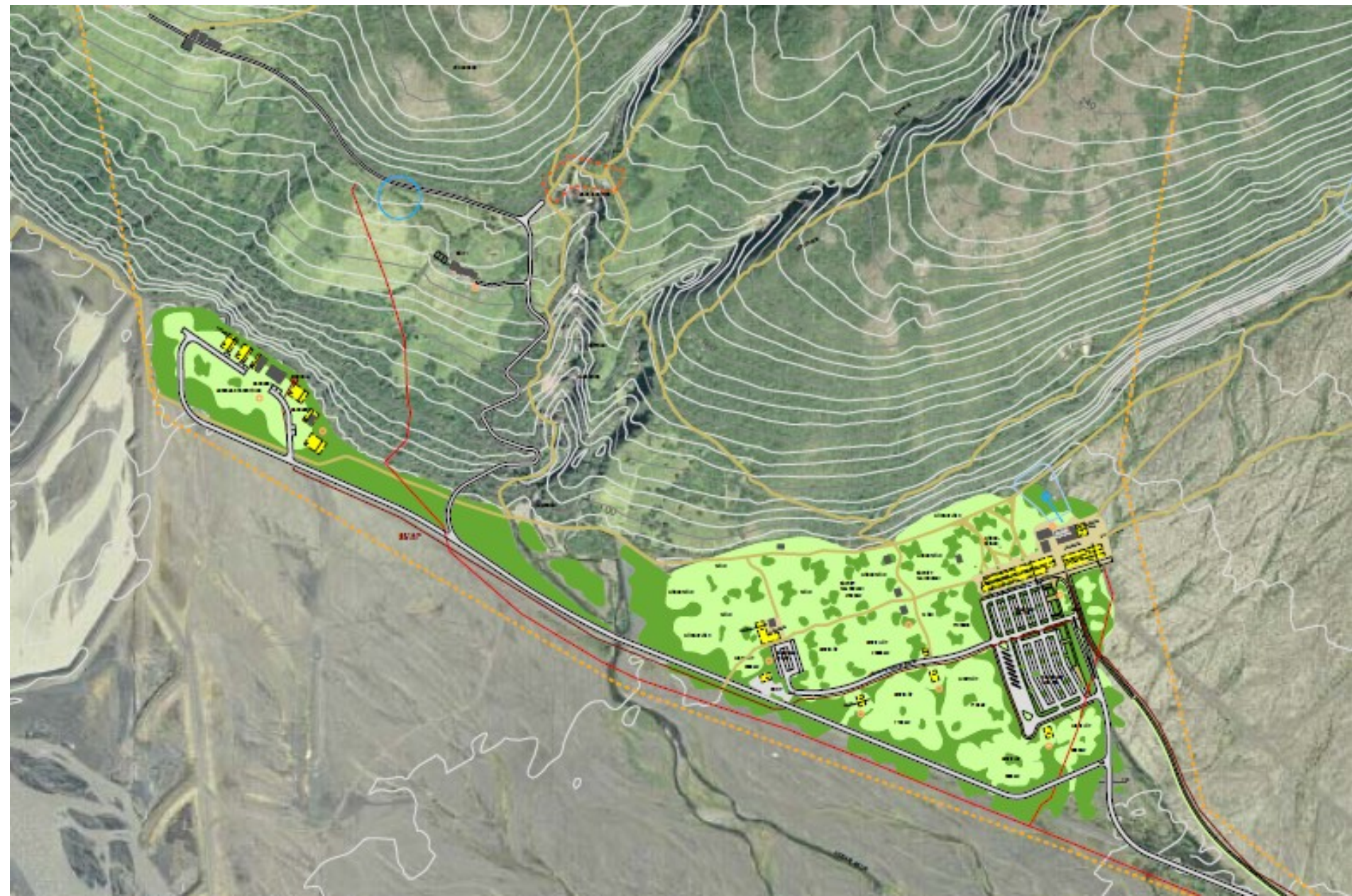
Þeirri spurningu er afar erfitt að svara, því útsýnið hringinn í kringum okkur var gjörólíkt öllu sem ég hef séð í öðrum löndum og líka einsdæmi á Íslandi. Hvergi í veröldinni býst ég við að neitt sambærilegt sé til, og það var ekki unnt að bera það saman við neitt, sem menn eru orðnir vanir að kalla fallett eða ljótt. Það var einhvern veginn öldungis einstætt án þess að gera þyrfti neina tilraun til þess að tengja það þekktum minningamyndum af því, sem menning og smekkur eru búin að ætla ákveðið fegurðargildi. Náttúran ein talaði sínu sterka, einfalda máli."

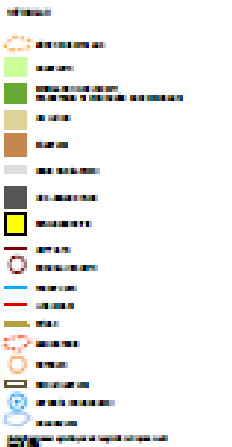
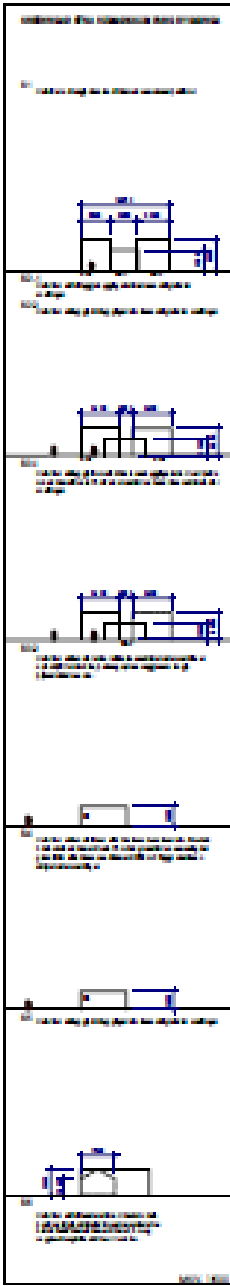
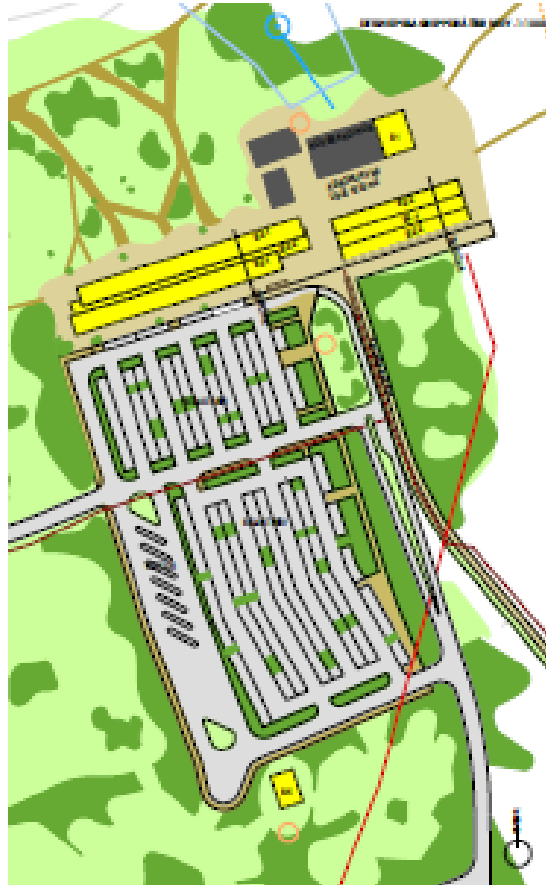
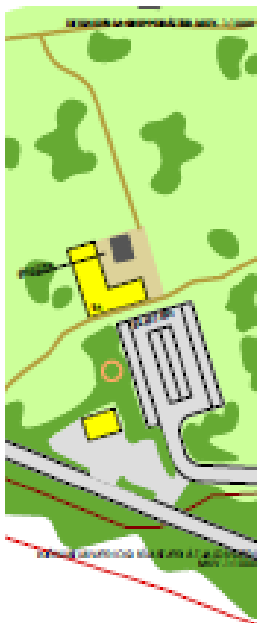


70 árum síðar

- 300.000 þúsund ferðamenn
- 4.000 gestir á dag þegar mest lætur
- Þjóðgarður í meira en 40 ár
- Höfum við staðið okkar vakt með uppbyggingu?

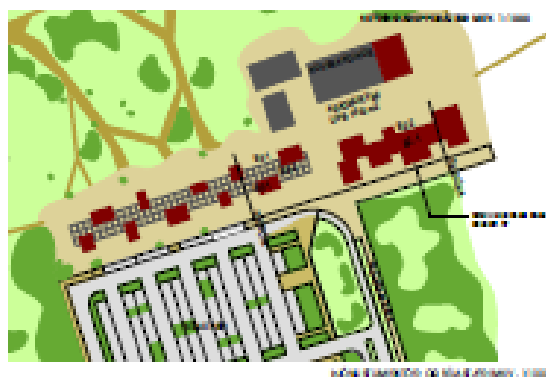






Additional text and notes related to the site plan.

YATNALOKUNUSPOGGARIBU	
LADYAPRES	
LADYAPRES	
NO. 1	NO. 2
NO. 3	NO. 4
NO. 5	NO. 6

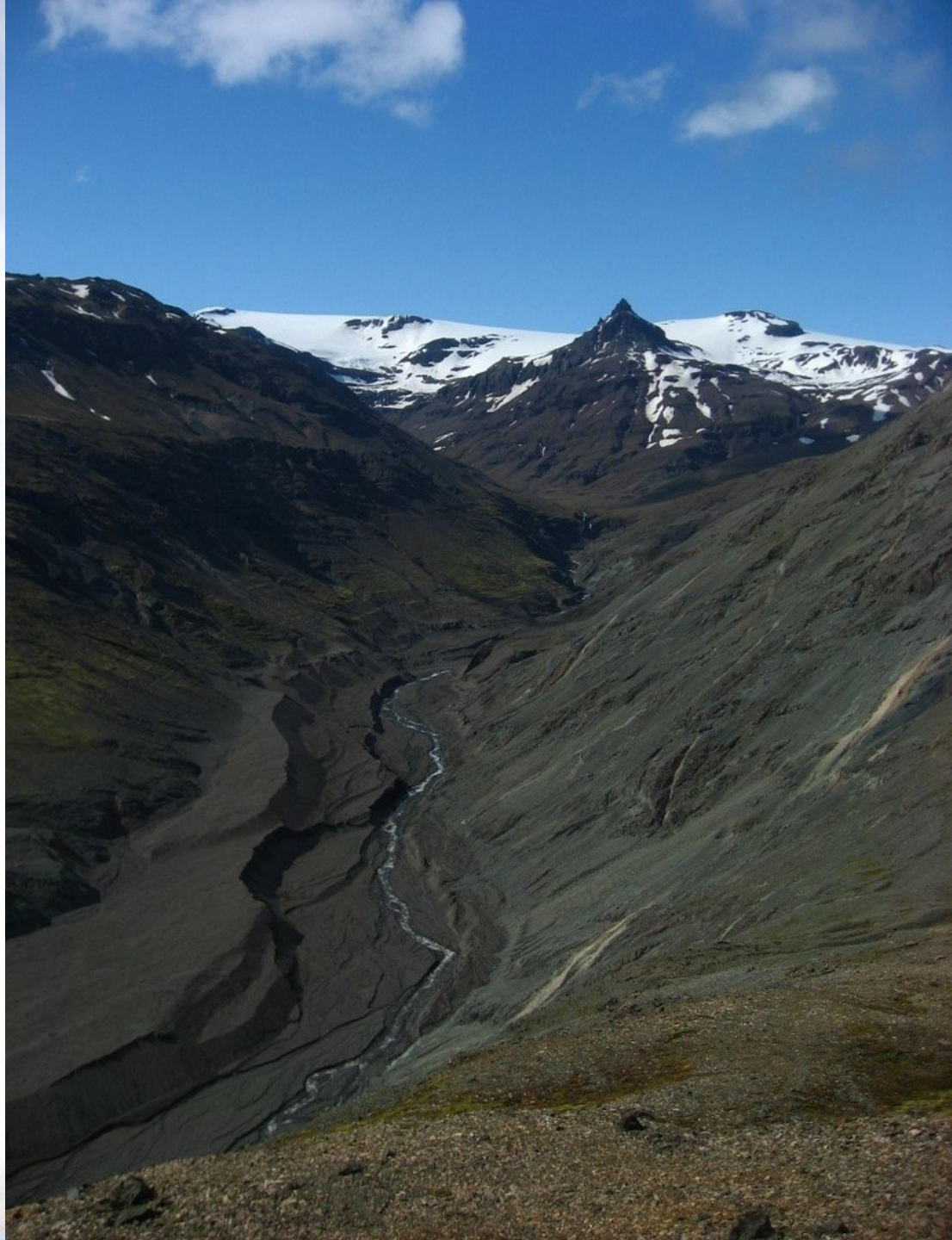


Hoffell



Heinaberg – Hjallanes

og fleira





Samantekt



Bryggjur fyrir ferðapjónustu

- Þurfum aðgerðir til að ganga ekki á náttúruna
- Þurfum uppbyggingu til að ferðapjónustan geti gert út.
- Ferðapjónusta er undirstaða margra samfélaga
- Afar mikilvæg fyrir sveitarfélög
- Hlutverk sveitarfélaga
 - að brúa bil á milli eigenda landssvæða, fyrirtækja, einstaklinga og stofnana sem vinna að eflingu greinarinnar
 - að skipuleggja og tryggja aðgerðir, vernd og uppbyggingu til að efla greinina

